

# MTX-Router-EOS

LTE/4G, doble SIM y 3x Ethernet router industrial IoT compacto

El MTX-Router-EOS es un router de nivel básico desarrollado para aplicaciones industriales. Tiene un diseño muy compacto con una carcasa muy resistente y accesorios para montar en un la pared. Cuenta con doble SIM, 3x Ethernet, cliente VPN y 3 antenas incluidas (otra para GPS opcional).

El MTX-Router-EOS se puede utilizar en muchas aplicaciones IoT diferentes como kiosk, telemetría, teledetección, red inteligente, seguridad, automatización industrial, etc.



## Características



4G



SIM dual



WiFi



3x Ethernet



RS232  
RS485



Carril DIN



Modbus



VPN



DHCP



Firewall



Tunelización  
en serie



DynDNS



Autoreinico  
programable



MQTT



Control  
SMS

## Ventajas y beneficios

- Router de nivel básico.
- Con doble SIM.
- Tiene 3x puertos Ethernet.
- 3x antenas incluidas, y otra para GPS opcional.
- Gestión remota vía MQTT, SMS o servidor web.
- Carril DIN

## Aplicaciones

- Para aplicaciones industriales de IoT como kiosk, telemetría, teledetección, red inteligente, seguridad, automatización industrial, etc.

## Router-EOS 4G

**EUROPE:** LTE-FDD B1/B3/B7/B8/B20/B28A; LTE-TDD B38/B40/B41, WCDMA B1/B8; GSM/EDGE B3/B8; GNSS GPS/GLONASS/BeiDou (Compass)/Galileo/QZSS (optional)

**AUSTRALIA:** LTE-FDD B1/B2/B3/B4/B5/B7/B8/B28; LTE-TDD B40; WCDMA B1/B2/B5/B8; GSM/EDGE B2/B3/B5/B8; GNSS GPS/GLONASS/BeiDou (Compass)/Galileo/QZSS (optional)

**LTE FDD:** DL 150Mbps, UL 50Mbps

**LTE-TDD:** DL 130Mbps, UL 30Mbps

**DC-HSPA+:** DL 42Mbps, UL 5.76Mbps

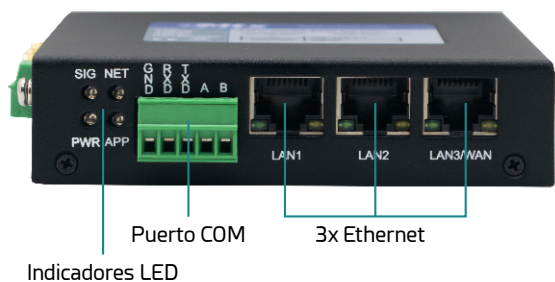
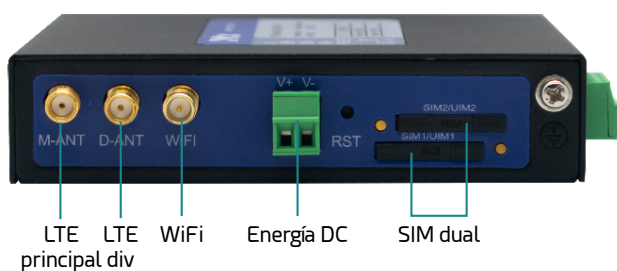
**WCDMA:** DL 384Mbps, UL 384kbps

**EDGE:** DL 296Mbps, UL 236.8kbps

**GPRS:** DL 107Mbps, UL 85.6kbps

## Interfaces

- Conectividad 4G/3G/2G
- 3x Ethernet 10/100 BaseT
- 1x COM (RS232 orRS485)
- WiFi 802.11 b/g/n
- GPS (opcional)



## Conectores

- 2x conectores de antena SMA  
Hembra: LTE
- 1 conector de antena SMA Hembra  
RP: WiFi
- 1x conector de antena SMA  
Hembra: GPS (opcional)
- 3x RJ45: Ethernet 10/100 BaseT
- 1x bloque de terminales:  
RS232/485
- Tarjeta SIM dual
- Bloque de terminales DC: entrada de energía

## Características

- Indicadores LED
- Carril DIN
- Entrada DC: 5-35 Vdc Tipo Phoenix
- Rango de temperatura: -35 - 75°C
- Dimensiones: 115x97x24mm
- Peso: 390gr.
- Certificaciones: CE, FCC, RoHS, ISO9001

## Características del Software

- Servidor DHCP
- Firewall NAT/IP
- Tunnelización en serie
- Soporta múltiples proveedores de DDNS
- Envío automático de datos (MQTT)
- Programación de reinicio, programación online y offline
- Control de SMS
- Gestión remota (web, SSH, Telnet)
- Actualización remota del firmware

## Albarán incluido

- Carril DIN y kit de montaje en pared
- Cable Ethernet
- Antenas WiFi
- Antenas LTE

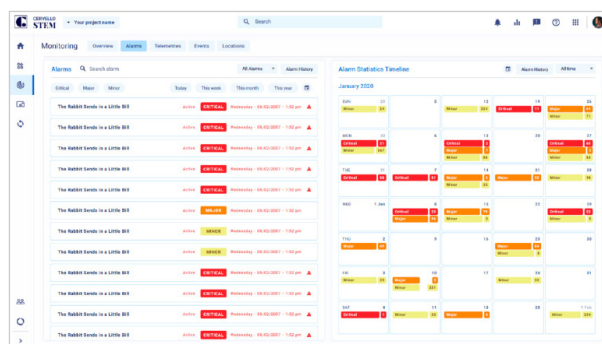
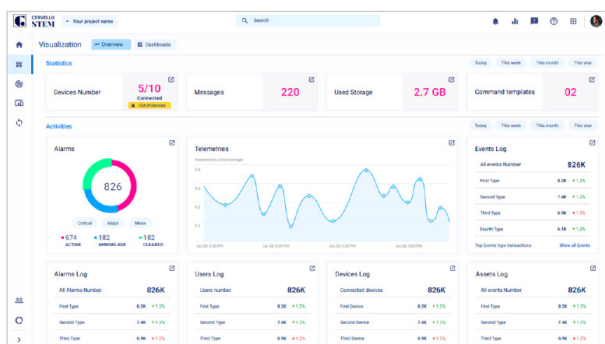
## Referencias

### PRODUCTOS

- |                                      |                     |
|--------------------------------------|---------------------|
| ■ MTX-Router-EOS 4G WiFi             | <b>000502300047</b> |
| ■ MTX-Router-EOS 4G WiFi GPS INT-AU* | <b>000502300050</b> |
| ■ MTX-Router-EOS 4G WiFi INT-AU*     | <b>000502300051</b> |
| ■ MTX-Router-EOS 4G WiFi GPS*        | <b>000502300057</b> |

\*MOQ

# Cervello Stem - Plataforma IoT



## CARACTERÍSTICAS GENERALES

- Hasta un número ilimitado de dispositivos
- Autoaprovisionamiento
- Cuadros de mando en tiempo real
- Control remoto
- Motor de monitorización
- Alarmas y alertas
- Motor de reglas
- Actualización remota
- Motor de conexión\*
- Claves API\*
- Analítica\*
- Multitenencia\*
- Etiqueta blanca\*
- Rol de administrador personalizado\*

## MONITORIZAR

- Alarmas, Eventos e Incidentes
- Seguimiento

## CONTROL

- Plantilla de comandos
- OTA

## INVENTARIO DE DISPOSITIVOS

- Añadir individualmente desde la plantilla
- Añadir Bulk desde la plantilla y desde el autoaprovisionamiento
- Gestionar: Plantilla de dispositivos, Grupos, Activos y acciones Bulk

## CONECTAR

- Temas\*
- Transformación\*
- Claves de integración\*

## VISUALIZAR

- Cuadros de mando
- Informes

## AUTOMATIZAR

- Motor de reglas
- Acciones
- Disparadores

## SEGURIDAD

- Autenticación de 2 factores
- SSL para la aplicación del usuario final
- Funciones de administración personalizadas\*

\*Se requiere una actualización

\*\*Disponible con equipos compatibles con MTX-Tunnel o MTX-Titan

Los equipos pueden variar con respecto a la descripción de este documento. Webdyn se reserva el derecho de realizar cambios en los productos y/o en la información contenida en este documento sin previo aviso. Este documento no puede ser considerado como una especificación de contrato.